

# 知的財産権入門

20XX年X月X日

日本弁理士会 東海会  
教育機関支援機構  
弁理士 ●● ●●

## 将来

知財紛争に巻き込まれるかも？

すごいアイデアで作った商品を真似されるかも？

知らず知らずに他人の知的財産権を侵害してるかも？

## あなたは

特定の「情報」を、知的財産権として保護する世界が良いか？

あるいは、

みんなが好きなように「情報」を利用できる世界が良いか？

# 知的財産権のイメージ

よく聞く権利は？

著作権とか？

特許ってどんなイメージ？

エジソンとか、ノーベル賞級？

そもそもなんのためにある？

みんな自由に使えばいい？

「今の社会の仕組み、技術、芸術などは、  
ほぼ誰か先人の創作の上に築かれている。」



「模倣の上に進歩」



「無制限の模倣OK？」



情報すべてを誰でも自由に使える社会と  
特定の情報の使用を特定の者だけに規制する社会と、  
どちらの社会が発展するか

特許法は、

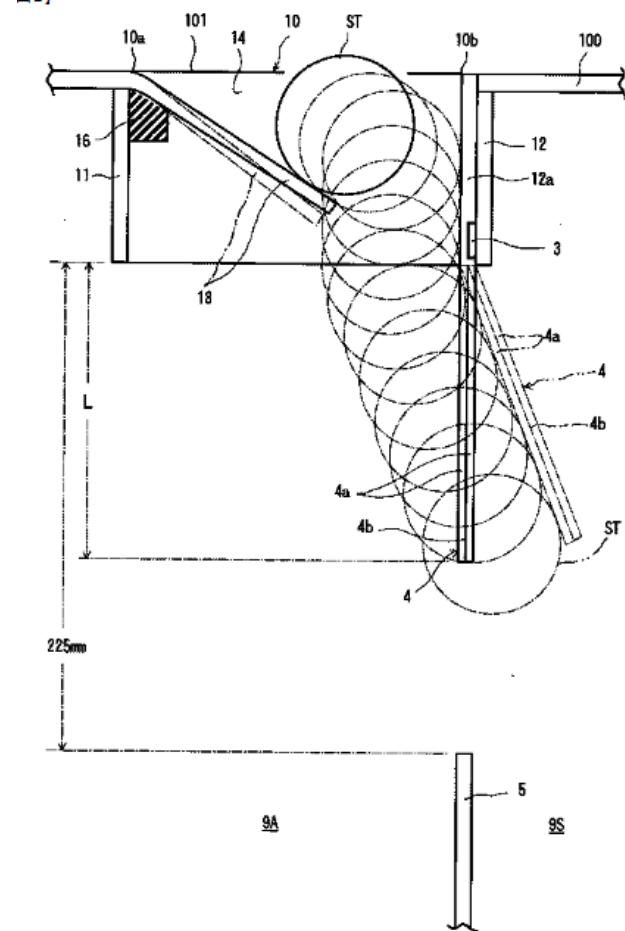
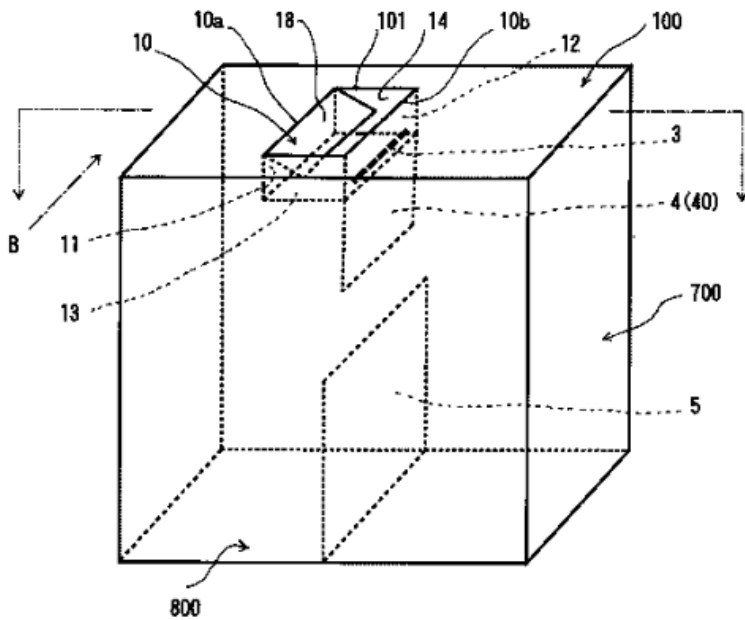
産業の発達を目的として、

政策的観点で設けられた法律。

# 特許取得例①

学生さんが特許権取得！

＜課題＞ 簡単な機構でスチール缶とアルミ缶を分別でき、メンテナンスも不要な空き缶分別箱を提供する。



特許第5792881号 J-P l a t P a t より

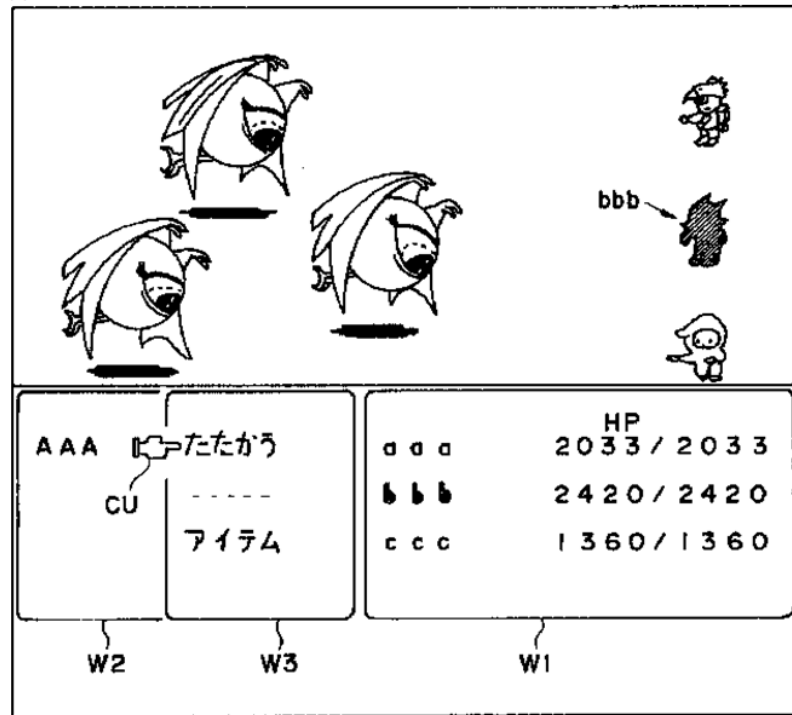
# 特許取得例②

## 「ビデオゲーム (RPG)」

＜課題＞プレイヤーがキャラクターに対するコマンドの入力を完了するまで敵キャラクターは攻撃を仕掛けることはない。したがって、臨場感に乏しい。

→実際の戦闘により近く、動的で臨場感にあふれるビデオゲームを実現したい…

【図13】



### 【特許請求の範囲】

プレイヤー・キャラクターと敵キャラクターとを表示装置の表示画面上に表示し、入力された動作指令またはあらかじめ定められた動作指令に応じて、プレイヤー・キャラクターと敵キャラクターとに相互に動作を行わせるものにおいて、

キャラクターごとにそれぞれ計時手段を用意し、

キャラクターの動作に関する処理に応答して、そのキャラクターに対応する上記計時手段にキャラクターに対応する時間を設定して上記計時手段の動作を開始させ、

上記計時手段が設定された時間を計時し終えたときに上記計時手段から発生する信号に응答して、上記計時手段に対応するキャラクターについて次の動作に関連する処理に移るように制御し、

キャラクターの次の動作に関連する処理が終了したとき、そのキャラクターに対応する上記計時手段にキャラクターに対応する時間を再び設定して、上記計時手段の動作を再び開始させる、ビデオ・ゲーム装置の制御方法。

# 知的財産権の種類

## 知的創作物についての権利等

### 特許権 (特許法)

- 「発明」を保護
- 出願から20年  
(一部25年に延長)

### 実用新案権 (実用新案法)

- 物品の形状等の考案を保護
- 出願から10年

### 意匠権 (意匠法)

- 物品のデザインを保護
- 出願から25年

### 著作権 (著作権法)

- 文芸、学術、美術、音楽、  
プログラム等の精神的作品を保護
- 死後70年 (法人は公表後70年、  
映画は公表後70年)

### 回路配置利用権 (半導体集積回路の回路配置 に関する法律)

- 半導体集積回路の回路配置の  
利用を保護
- 登録から10年

### 育成者権 (種苗法)

- 植物の新品種を保護
- 登録から25年 (樹木30年)

(技術上、営業上の情報)

### 営業秘密 (不正競争防止法)

- ノウハウや顧客リストの  
盗用など不正競争行為を規制

## 営業上の標識についての権利等

### 商標権 (商標法)

- 商品・サービスに使用する  
マークを保護
- 登録から10年 (更新あり)

### 商号 (商法)

- 商号を保護

### 商品等表示 (不正競争防止法)

- 周知・著名な商標等の不正  
使用を規制

### 地理的表示 (GI) (特定農林水産物の名称の保護に関する法律)

- 品質、社会的評価その他の  
確立した特性が産地と結び  
ついている産品の名称を保護

### 地理的表示 (GI) (酒税の保全及び酒類業組合等に関する法律)

産業財産権 = 特許庁所管



特許って何？

意匠って何？

著作権って何？

商標って何？

出願から1年6月後に出願内容公開

# 医薬品の2010年問題

<キーワード>  
特許権の存続期間  
出願から20年  
延長制度有り(5年)

先発医薬品

高価

VS

開発⇒コスト大  
特許⇒独占⇒コスト回収

ジェネリック医薬品

安価

出願：  
特許庁に明細書等を提出すること

# 商標対決

## 「白い恋人」

# VS

## 「面白い恋人」

商標権者:石屋製菓株式会社

指定商品:菓子及びパン

商標:

相手 :株式会社吉本倶楽部

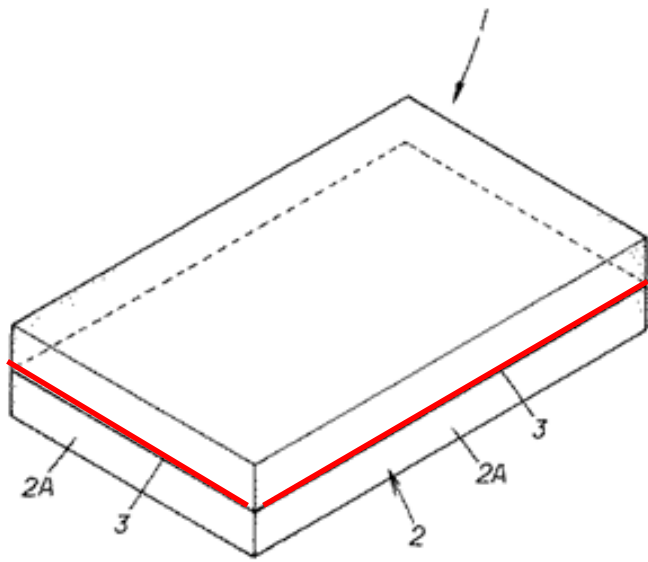
使用している商品:菓子

使用している商標:



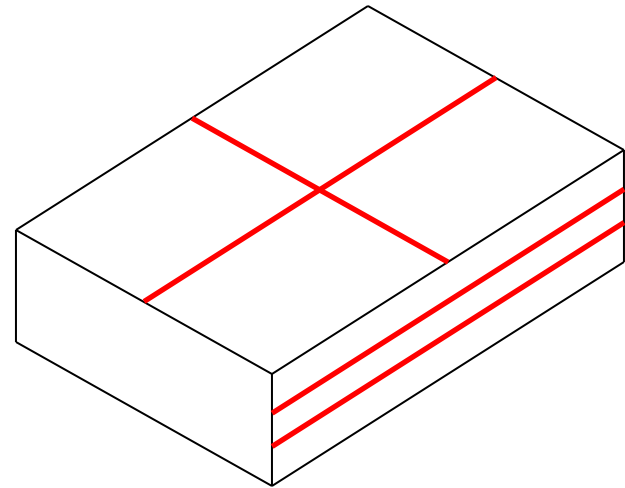
「側面に切り込みを設けた」切り餅

越後製菓(特許権者)



側面に切り込み、  
上面に十字の切り込み

サトウ食品



## <オープン&クローズ戦略>

重要な知財(強み)はクローズ(特許やノウハウ)

⇒ 独占

その他の特許はオープン(他社が無償で利用可能)

⇒ 普及と業界標準を狙う

例 トヨタ、アップル

## <標準化戦略>

例えば、

自社技術で標準化(例えばISOを取得)し、

他社と差別化できる部分は、標準化せずに自社の優位性を保つ

例 Blu-ray Disc、QRコード

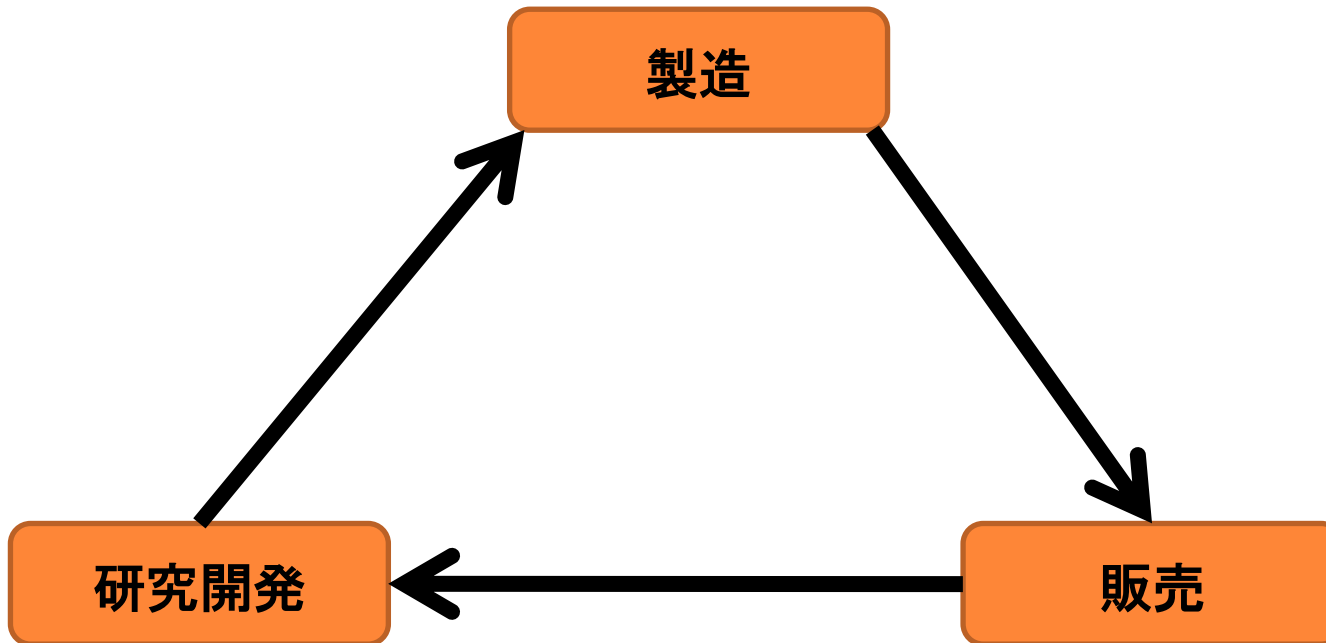
## 弁理士は、知的財産権の専門家

- 特許、意匠、商標に関する特許庁への出願手続、審判手続などの**代理人**
- 特許などに関して、裁判所における訴訟手続の代理（特定侵害訴訟代理業務付記を受けた場合）
- 外国出願に関する外国代理人との媒介
- 知的財産権に関する契約の代理、媒介

詳細は、日本弁理士会ホームページで

## 5. 知的財産創造サイクル

### 新製品開発サイクル



## 5. 知的財産創造サイクル

### 知的創造サイクル (特許権の活用サイクル)

